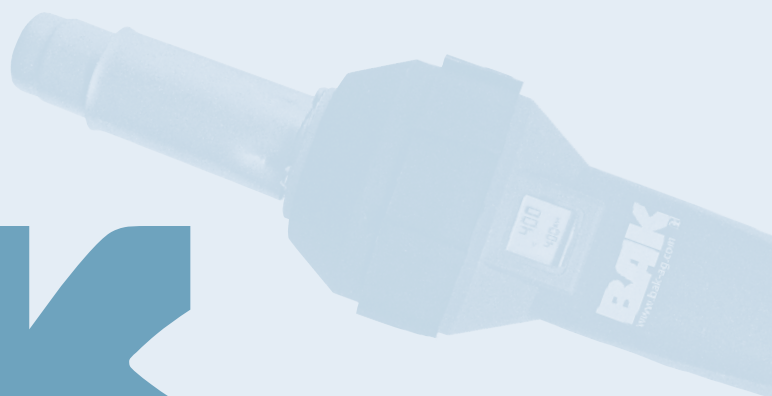
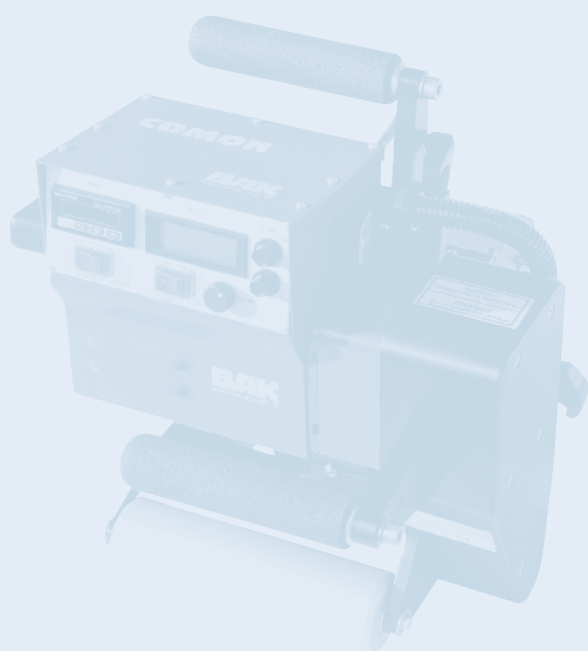


# HEAT ON

## Kunststoff-Schweissgeräte



# BAK

[www.bak-ag.com](http://www.bak-ag.com)

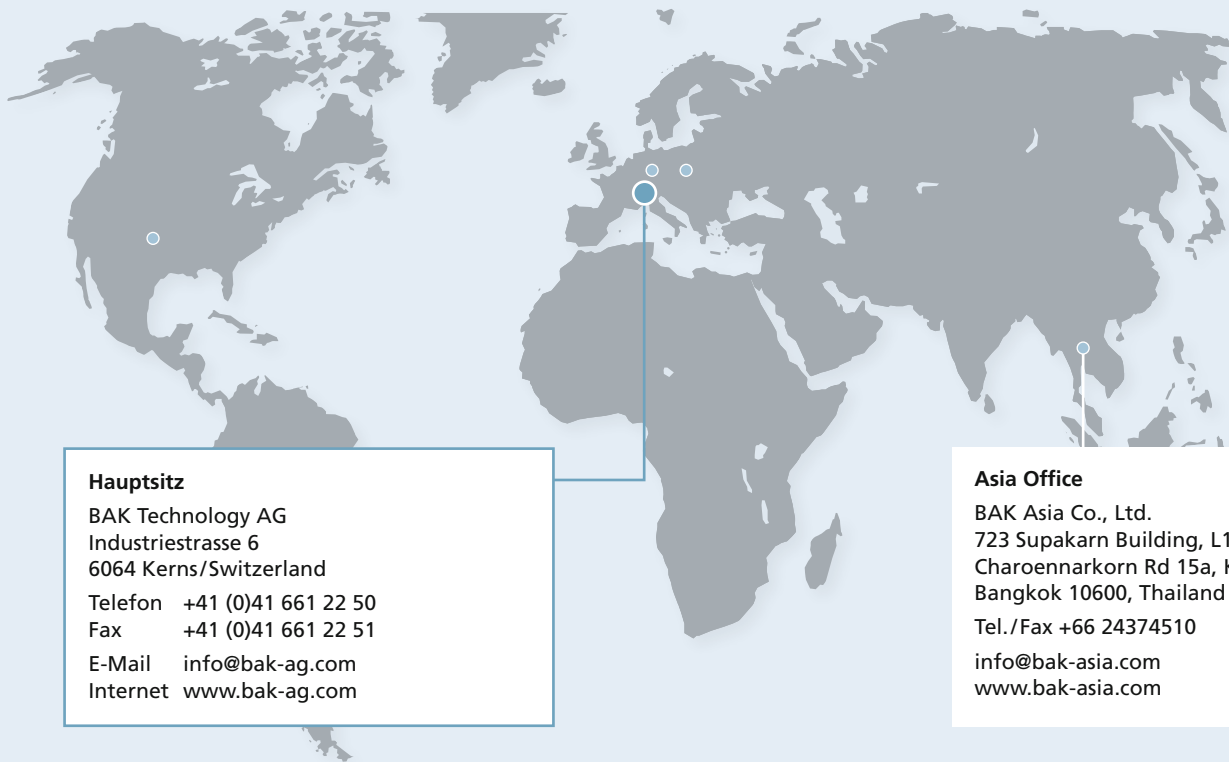


BAK Technology AG  
Industriestrasse 6  
6064 Kerns / Switzerland

E-Mail [info@bak-ag.com](mailto:info@bak-ag.com)  
Telefon +41 (0)41 661 22 50  
Fax +41 (0)41 661 22 51

*quality  
wins!*

# HEAT ON



## Hauptsitz

BAK Technology AG  
Industriestrasse 6  
6064 Kerns/Switzerland  
Telefon +41 (0)41 661 22 50  
Fax +41 (0)41 661 22 51  
E-Mail [info@bak-ag.com](mailto:info@bak-ag.com)  
Internet [www.bak-ag.com](http://www.bak-ag.com)

## Asia Office

BAK Asia Co., Ltd.  
723 Supakarn Building, L18  
Charoennarkorn Rd 15a, Klongsarn  
Bangkok 10600, Thailand  
Tel./Fax +66 24374510  
[info@bak-asia.com](mailto:info@bak-asia.com)  
[www.bak-asia.com](http://www.bak-asia.com)

BAK Technology AG ist einer der führenden Hersteller von Kunststoffschweissgeräten, Extrudern, Lufterhitzern und Gebläsen.

Wir präsentieren die optimale Lösung für Kunststoffbearbeitung, Planen-, Dach-, Tiefbau-, Tunnel- und Fussbodenschweissen sowie vieles mehr.

BAK ist ein stark verwurzelt, Schweizer Unternehmen mit Hauptsitz in Kerns, Obwalden. Unsere Produktions- und Entwicklungsstätten befinden sich in der Schweiz, Deutschland und Österreich.

Wir können Ihnen eine grosse Produktpalette von Geräten und passenden Zubehören anbieten:

- Heissluftgeräte
- Heizkeilschweissmaschinen
- Handextruder
- Lufterhitzer
- Heiz- und Biegemaschinen
- Heissluftschweissmaschinen
- Heissluftgebläse
- Industrieextruder
- Gebläse
- Prüfgeräte

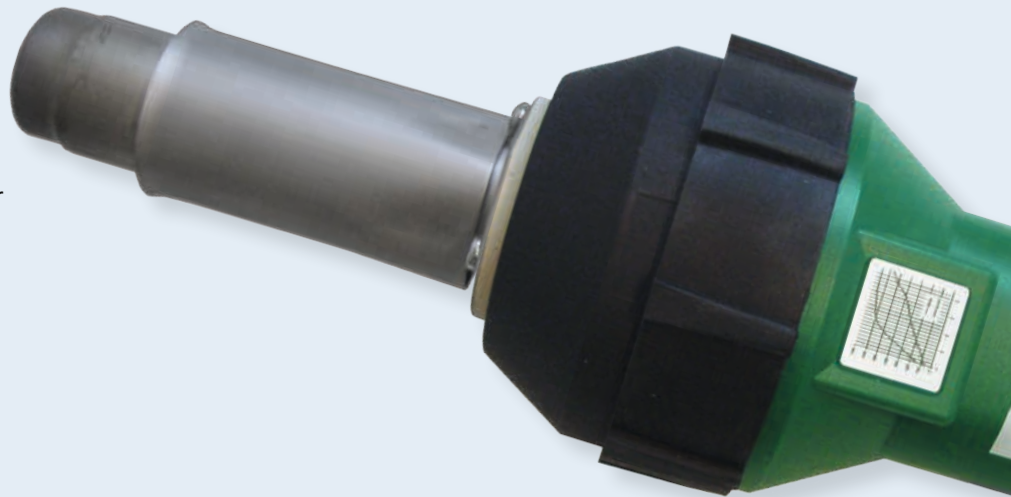
Der Kunde ist König.  
Kundenservice und Qualität stehen für uns an erster Stelle.

Durch unsere langjährige Erfahrung und dem stetigen Weiterentwickeln mit dem Markt stellen wir sicher, dass der anspruchsvolle Kunde die beste Qualität erhält. Die optimale Kundenbetreuung weltweit garantieren wir durch unsere vertrauensvollen Distributionspartner in über 40 Ländern.

# RION

## Baustellenerprobt, kostengünstig, handlich

- optimales Preis-/Leistungsverhältnis
- grosse Wirtschaftlichkeit dank hoher Schweissgeschwindigkeit
- stufenlos einstellbare Temperatur
- ermüdungsfreies Schweißen durch ergonomische Handgriffform
- höchste Qualität
- Heizelementrohr für aufschiebbar oder aufschraubbare Düsen
- grosse Zubehör-Range



Das leistungsstarke Handgerät zum Verschweißen von thermoplastischen Kunststoffen für Dachdecker, Fussbodenleger, Planenverarbeiter, Kunststoffverarbeiter und viele mehr.

### Technische Daten

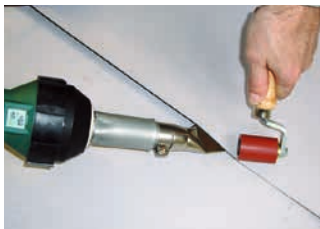
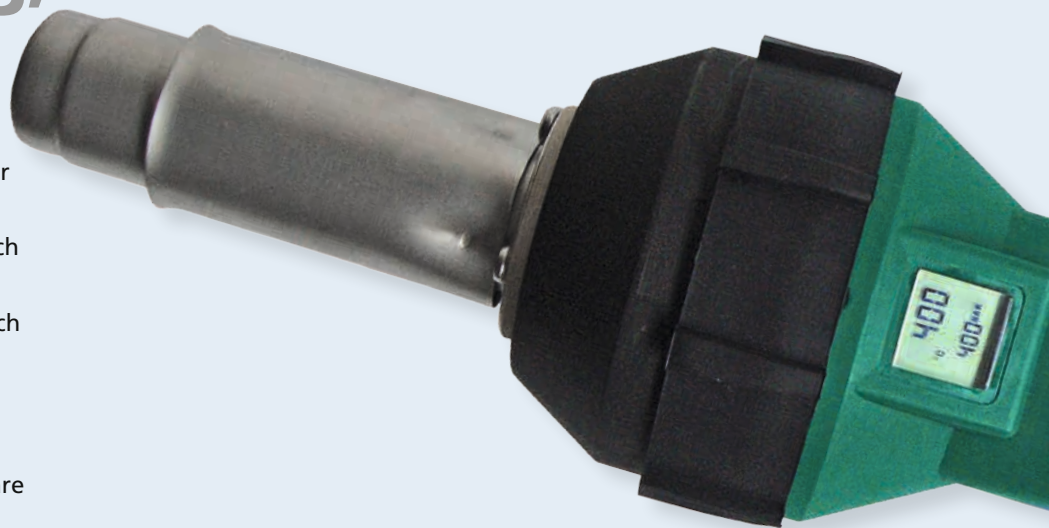
Spannung	V	120/230
Frequenz	Hz	50/60
Leistung	W	1600
Temperatur	°C	20–650
Luftmenge	l/min	ca. 250
Druck statisch	Pa	ca. 3000 nach Einlaufen
Emission	dB	64
Abmessungen	mm	100 x 340, Handgriff Ø 56
Gewicht	kg	1,3 mit Kabel
Konformitätszeichen		CE

Auf Wunsch auch mit  
bürstenlosem Motor  
erhältlich.

# RION DIGITAL

**Ergonomisch,  
zuverlässig,  
präzise**

- digitale Anzeige von eingestellter und aktueller Temperatur
- stufenlos einstellbare, elektronisch geregelte Temperatur
- ermüdungsfreies Schweißen durch ergonomische Handgriffform
- leicht und handlich
- höchste Qualität
- Heizelementrohr für aufschiebbar oder aufschraubbar Düsen
- grosse Zubehör-Range



Schweißen leicht gemacht! Das praktische digitale Handgerät mit ergonomischer Handgriffform zum Verschweißen jeglicher thermoplastischer Kunststoffe.

#### Technische Daten

Spannung	V	120/230
Frequenz	Hz	50/60
Leistung	W	1600
Temperatur	°C	20–600
Luftmenge	l/min	ca. 250
Druck statisch	Pa	ca. 3000 nach Einlaufen
Emission	dB	64
Abmessungen	mm	100 x 340, Handgriff Ø 56
Gewicht	kg	1,3 mit Kabel
Konformitätszeichen		CE

Auf Wunsch auch mit  
bürstenlosem Motor  
erhältlich.

## Akku betrieben, innovativ, kompakt

- lange Laufzeit (45 Minuten auf der höchsten Temperatur)
- Signal wenn Batterie leer ist
- einfaches aufladen
- hochwertiger Rucksack inklusive
- hohe Leistung



Das erste professionelle, akkubetriebene Schweissgerät. Zum Verschweissen von thermoplastischen Kunststoffen für Dachdecker, Fussbodenleger, Planenverarbeiter usw.

### Technische Daten

Spannung	V	max. 60
Leistung	W	max. 1200
Temperatur	°C	20-650
Luftmenge	l/min	150
Druck statisch	Pa	ca. 1600
Emission	dB	55
Abmessungen Handgerät	mm	340x100, Handgriff Ø 56
Gewicht Handgerät	kg	1,5
Gewicht total		7,5
Konformitätszeichen		CE



# MARON

## Klein, leistungsstark, flexibel

- Temperatur stufenlos einstellbar
- gekühltes Schutzrohr
- für aufschieb- oder aufschraubbare Düsen je nach Ausführung
- Luftversorgung durch Gebläse HD 140 oder SorOn
- gekoppelt mit Gebläse SorOn für externen Montageeinsatz



Das kleine Schweißgerät für externen Luftanschluss mit hoher Schweißleistung. Mit Heizelementrohr für aufschieb- oder aufschraubbare Düsen.

Technische Daten MarOn		
Spannung	V	230/120
Frequenz	Hz	50/60
Leistung	W	1550/1600
Temperatur	°C	20–650
Min. Luftmenge (20°C)	l/min	40
Abmessungen	mm	300x62, Handgriff Ø 46
Gewicht	kg	1,2 mit Kabel und Luftschlauch
Konformitätszeichen		CE

Technische Daten MarOn, gekoppelt mit SorOn		
Spannung	V	230/120
Frequenz	Hz	50/60
Leistung	W	1700
Temperatur	°C	20–650
Luftmenge	l/min	max. ca. 300
Druck statisch	Pa	ca. 3000
Gewicht	kg	2,5
Konformitätszeichen		CE

# WELDON, WELDON S

**Beweglich,  
leicht,  
präzise**

- drehbares Heizelementrohr und Luftschlauch
- digitale Anzeige von eingestellter und aktueller Temperatur (digitale Version)
- stufenlos einstellbare, elektronisch geregelte Temperatur
- ermüdungsfreies Schweißen durch ergonomische Handgriffform
- gekühltes Schutzrohr
- Düsenposition 360° einstellbar
- grosse Zubehör-Range



Das Handgerät zum verschweissen von thermoplastischen Kunststoffen für den Kunststoffverarbeiter. Die Luftversorgung erfolgt über ein separates Gebläse (BAK Air Station) oder mittels Pressluft. Die Düse (Heizelementrohr) kann während dem Schweißen 360° gedreht werden.

Technische Daten		WeldOn	WeldOn S
Spannung	V	230/120	230/120
Frequenz	Hz	50/60	50/60
Leistung	W	1000/600	600
Temperatur	°C	20–600	20–450
Luftmenge	l/min	min. 40	min. 40
Druck	bar	max. 1	max. 1
Abmessungen	mm	295x62, Handgriff Ø 38	295x62, Handgriff Ø 38
Gewicht	kg	0,75 mit 3 m Kabel, Luftschlauch und Y-Anschluss	0,75 mit 3 m Kabel, Luftschlauch und Y-Anschluss
Konformitätszeichen		CE	CE

# SORON, AIR STATION

**Mobil,  
leicht,  
stark**

- klein, aber leistungsstark
- kompakte Bauweise
- zur flexiblen Luftversorgung
- handlich
- geräuscharm



SorOn

Air Station N80



Die kleinen Gebläse mit der grossen Leistung zur Luftversorgung der Schweißgeräte MarOn oder WeldOn/WeldOn S.

Technische Daten		SorOn	Air Station N80	Air Station N200
Spannung	V	120/230	230	230
Frequenz	Hz	50/60	50/60	50/60
Leistung	W	100	86	215
Luftmenge (20 °C)	l/min	400	80	200
Druck statisch	Pa	5000		
Ausblasöffnung (ausser)	mm	14,5	14,5	2 x 14,5
Abmessungen	mm	260 x 94 Handgriff Ø 64	357 x 214 x 230	475 x 212 x 332
Gewicht	kg	1,2 mit 3 m Kabel	6	15
Konformitätszeichen		CE	CE	CE



# ERON

## Leistungsstark, ergonomisch, flexibel

Ideal zum:

- Schrumpfen
- Trocknen
- Löten
- Aufheizen
- Aktivieren
- Schweißen
- Biegen



Stufenlose Temperatureinstellung bis 650°C.  
Leistungsstark mit ergonomischem Handgriff  
für verschiedenste Anwendungen und umfang-  
reichem Zubehör wie Düsen, Reflektoren usw.

### Technische Daten

Spannung	V	120/230
Frequenz	Hz	50/60
Leistung	W	2300/2700/3400
Temperatur	°C	20-650
Luftmenge	l/min	ca. 600
Druck statisch	Pa	ca. 3000 nach Einlaufen
Emission	dB	64
Abmessungen	mm	320x94, Handgriff Ø 64
Gewicht	kg	1,5 mit Kabel
Konformitätszeichen		CE

Auf Wunsch auch mit  
bürstenlosem Motor  
erhältlich.

# MICON, MICON E

Innovativ,  
leicht,  
praktisch

- stabiles und baustellengerechtes Design
- Geschwindigkeit und Temperatur stufenlos einstellbar
- zum Verschweissen von thermoplastischen Dichtungsbahnen
- konstante Temperatur und Geschwindigkeit
- einfache Handhabung
- Anpressdruck wird manuell aufgebaut



Das kostengünstige angetriebene Handgerät. Schliesst die Lücke zwischen Handgerät und Schweissautomat. Wahlweise für 30 oder 40 mm Schweissnähte erhältlich.

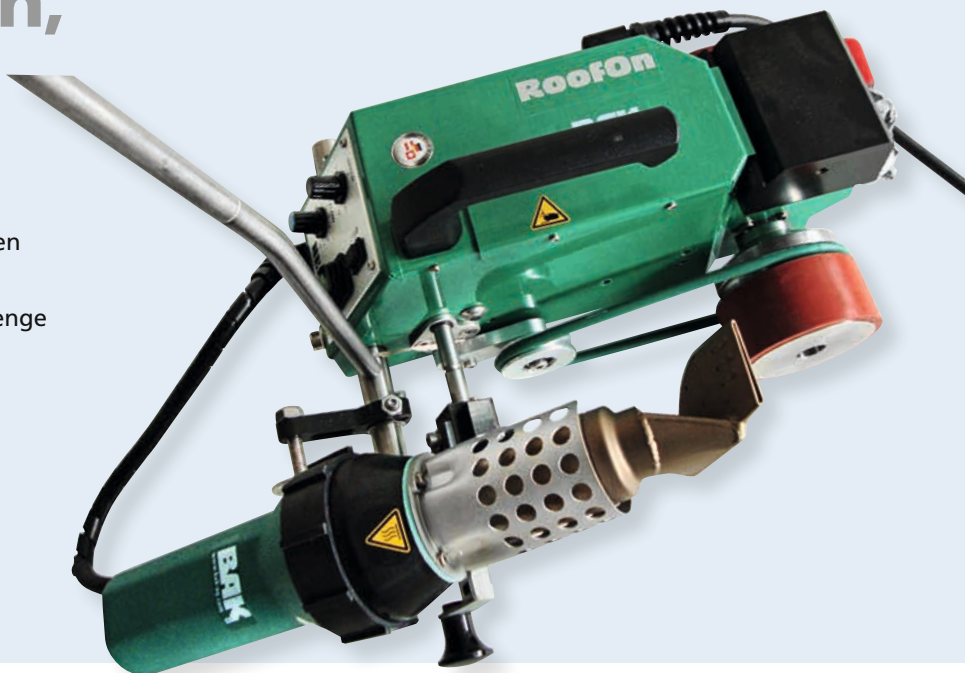
#### Technische Daten

Spannung	V	230/120
Frequenz	Hz	50/60
Leistung	W	2100/1700
Temperatur	°C	20–600
Geschwindigkeit	m/min	max. 4
Abmessungen (LxBxH)	mm	400x170x330
Gewicht	kg	6,8
Konformitätszeichen		CE

# ROOFON, ROOFON DIGITAL

## Klein, erschwinglich, leicht

- zum Verschweissen von thermoplastischen Dachmaterialien
- Einstellung von Geschwindigkeit, Luftmenge und Temperatur mittels Potentiometer
- Anfahrautomatik
- faltenfreies Schweißen
- Schweissnahtbreite 40 mm
- Digitalregelung und -anzeige von Temperatur und Geschwindigkeit (RoofOn Digital, siehe Bild unten)



Perfekte Schweissnaht-Qualität trotz geringem Eigengewicht. Garantiert faltenfreies Schweißen einer Schweissnaht von 40 mm breite durch eine raffiniert Technologie.

### Technische Daten

Spannung	V	230/120
Frequenz	Hz	50/60
Leistung	W	3400/2900
Temperatur	°C	20–600
Geschwindigkeit	m/min	0,5–12
Luftmenge max. (20 °C)	l/min	500
Luftmenge	%	50–100 stufenlos
Emissionspegel LpA	dB	64
Abmessungen (LxBxH)	mm	450x330x220
Gewicht	kg	15 mit 5 m Kabel
Schutzklasse I		⊕

# ROOFON MULTI/LT

Bedienerfreundlich,  
kompakt,  
leicht

- Verschweissen von Fläche, Attika, Traufe und Randbereichen
- werkzeuglos verschiebbare Laufrollen
- Digitalregelung und -anzeige von Temperatur und Geschwindigkeit
- Luftmenge stufenlos einstellbar
- Anfahrautomatik
- schweisst faltenfrei



Entdecken Sie den RoofOn Multi, das Multitalent zur Arbeit an kleineren Dächern und Details. In der Version LT ohne Digitalanzeige erhältlich.

#### Technische Daten

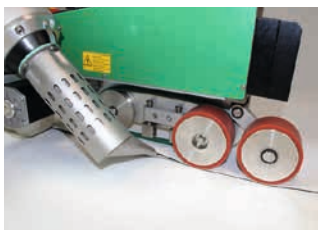
Spannung	V	230
Frequenz	Hz	50/60
Leistung	W	3000
Temperatur	°C	20–620
Geschwindigkeit	m/min	0-6
Luftmenge (20 °C)	l/min	500
Luftmenge	%	50–100
Emissionspegel LpA	dB	64
Abmessungen (LxBxH)	mm	380x340x700 (inkl. Führungsstange)
Gewicht	kg	21
Konformitätszeichen		CE



# LARON 21

Innovativ,  
effizient,  
high-speed

- geeignet für Dauerbetrieb durch bürstenlose Motoren
- stabiles und baustellengerechtes Design
- Spannungsanzeige vor einschalten des Geräts
- Geschwindigkeit, Luftmenge und Temperatur stufenlos einstellbar
- zum Verschweissen von allen thermoplastischen Dachmaterialien
- Schweißen von Bitumen Material möglich mit Umrüstkit 80 mm oder 100 mm
- integrierter GPS-Tracker – Standort der Maschine zu jedem Zeitpunkt abrufbar



Wirtschaftlich und bedienerfreundlich durch baustellenerprobtes Design. Effizienter Arbeiten mit dem LarOn 21, dem schnellsten Schweissautomaten auf dem Markt. Sie wählen die gewünschte Schweiss-Geschwindigkeit zwischen 0,5–21 m/min selbst aus.

#### Technische Daten

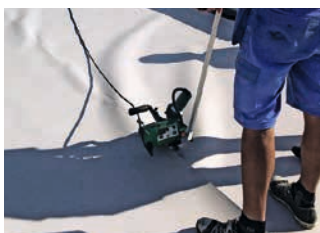
Spannung	V	230/400
Frequenz	Hz	50/60
Nennleistung	W	3600/4600
Leistung max.		4600/5700
Temperatur	°C	20–620
Geschwindigkeit	m/min	0,5–21
Abmessungen (LxBxH)	mm	610x410x320
Gewicht (mit Gewichten)	kg	42
Konformitätszeichen		CE



# STEEPON

## Sichere Schweissnaht, handlich, baustellenerprobt

- stabiles und baustellengerechtes Design
- Geschwindigkeit und Temperatur stufenlos einstellbar
- zum Verschweissen von allen thermoplastischen Dachmaterialien
- zum Verschweissen von Dichtungsbahnen auf Flach- und Steildach
- konstanter Anpressdruck, Temperatur und Geschwindigkeit
- für lose verlegte Dichtungsbahnen
- bürstenlos und servicefreundlich



Durch das Klemmsystem geeignet für Flach- und Steildach. Für perfekte Schweissnähte auf jedem Untergrund.

### Technische Daten

Spannung	V	120/230
Frequenz	Hz	50/60
Leistung	W	1800
Temperatur	°C	max. 600
Geschwindigkeit	m/min	5
Abmessungen (LxBxH)	mm	360x330x310
Gewicht	kg	8
Konformitätszeichen		CE

# BELTON T, BELTON P

**Universell,  
leistungsstark,  
schnell**

- zwei Schweißnähte in einem Arbeitsgang
- zum Verschweissen von thermoplastischen Bändern und Profilen
- hohe Schweissleistung/Geschwindigkeit
- servicefreundlich dank Standard-Elektronik
- Digital-Anzeige von Temperatur und Geschwindigkeit
- Anfahrautomatik
- einfaches Umrüsten auf verschiedene Bandbreiten



Zum Verschweissen von Bändern, Gurtenbändern und Verstärkungstreifen auf LKW-Planen sowie Profilen. Wirtschaftlich und bedienerfreundlich dank hoher Schweissgeschwindigkeit und einfachem Design.

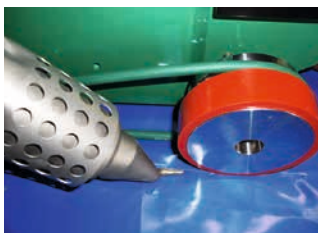
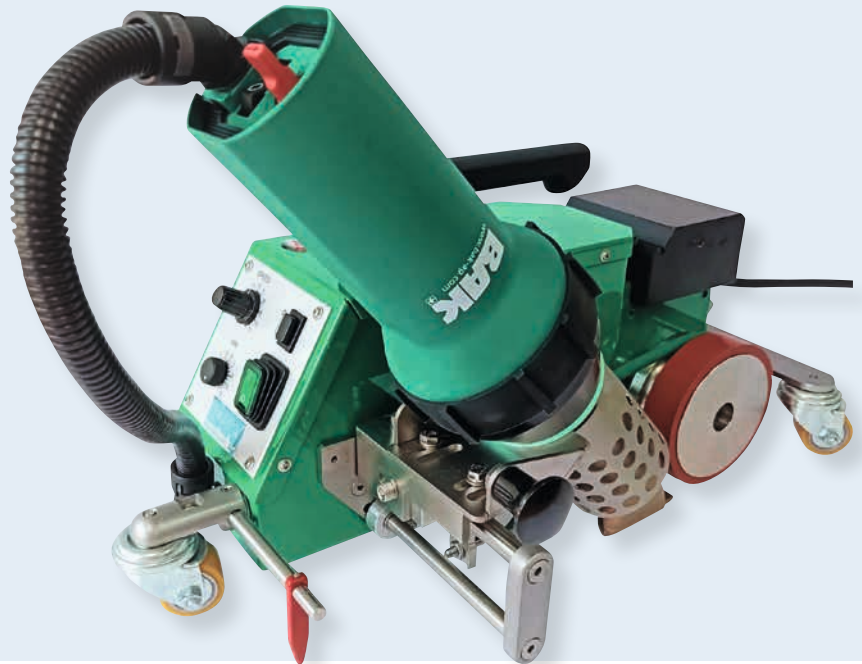
#### Technische Daten

Spannung	V	400
Frequenz	Hz	50/60
Leistung	W	6400
Temperatur	°C	20–620
Geschwindigkeit	m/min	max. 24
Bandbreite	mm	50–150
Abmessungen (LxBxH)	mm	900x530x340
Gewicht	kg	39
Konformitätszeichen		CE

# PLANON

**Einfach,  
robust,  
kostengünstig**

- zum Verschweissen von thermoplastischen Planen- und Werbematerialien
- bewährte und robuste Technologie
- Anfahrautomatik
- hohe Schweissgeschwindigkeit
- wirtschaftlich und bedienerfreundlich
- Einstellung von Geschwindigkeit und Temperatur mit Potentiometer



Dank robustem Design ausfallsicher und einfach zu bedienen. Lieferbar für 20, 30 oder 40 mm breite Schweissnähte.

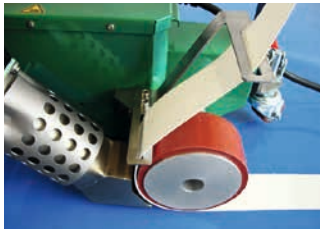
#### Technische Daten

Spannung	V	230/120
Frequenz	Hz	50/60
Leistung	W	3400/2900
Temperatur	°C	20-600
Geschwindigkeit	m/min	0,5-12
Luftmenge max. (20°C)	l/min	500
Luftmenge	%	50-100 stufenlos
Emissionspegel LpA	dB	50
Abmessungen (L x B x H)	mm	460 x 360 x 310
Gewicht	kg	14 mit 5 m Kabel
Schutzklasse I		⊕
Konformitätszeichen		CE

# PLANON-BAND

Handlich,  
effizient,  
preiswert

- zum Verschweissen von thermoplastischen Bändern
- bewährte und robuste Technologie
- Anfahrautomatik
- wirtschaftlich und bedienerfreundlich
- Einstellung von Geschwindigkeit und Temperatur mit Potentiometer



Zum Verschweissen von Bändern und Gurtenbändern auf LKW-Planen. Lieferbar für 40 oder 50 mm breite Bänder.

#### Technische Daten

Spannung	V	230
Frequenz	Hz	50/60
Leistung	W	3700
Temperatur	°C	20–600
Geschwindigkeit	m/min	0,5–12
Luftmenge max. (20°C)	l/min	500
Luftmenge	%	50–100 stufenlos
Emissionspegel LpA	dB	50
Abmessungen (L x B x H)	mm	460 x 360 x 640
Gewicht	kg	18 mit 5 m Kabel
Schutzklasse I		⊕
Konformitätszeichen		CE



# PROTON AIR

**Benutzerfreundlich,  
robust,  
kompakt**

- klein, leicht und sehr robust
- Antrieb und Gebläse bürstenlos
- für dünnes Material und Überkopf-Schweissen
- einfache Bedienung
- stufenlose Einstellung aller Schweissparameter und Luftmenge
- verschweißbare Materialien PE-LD, PE-HD, PVC-P, PP, ECB, EVA, TPO
- integrierter GPS-Tracker



Der kleine und leichte Schweissautomat zum Verschweissen von allen Dichtungsbahnen. Für Tiefbau- und Tunnelanwendungen. Kombikeildüse mit Heissluft und Kontakt. Standort der Maschine abrufbar über die myBAK App.

## Technische Daten

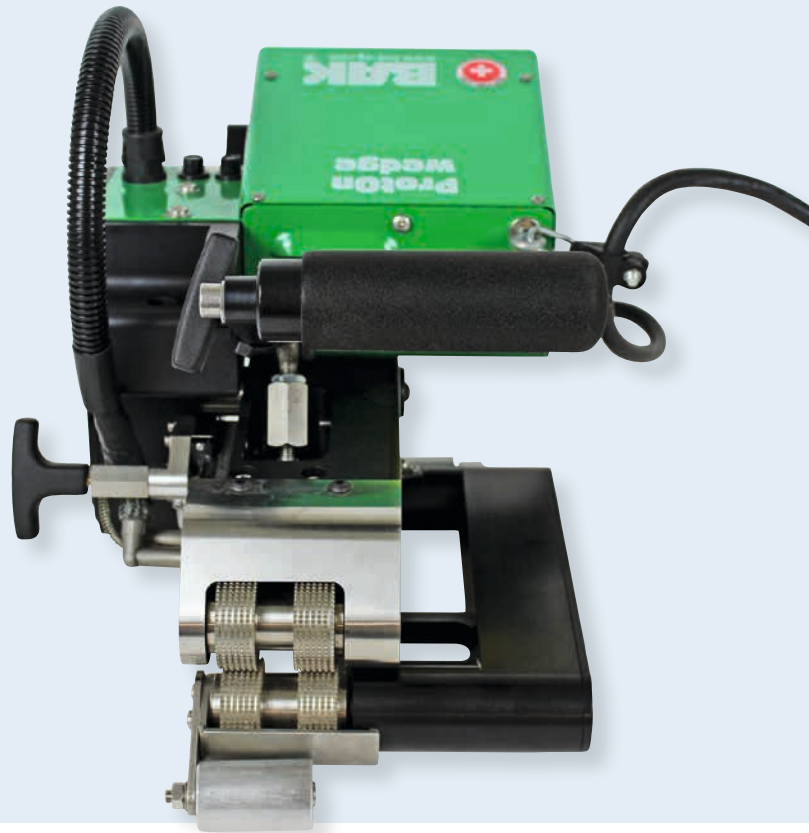
Spannung	V	230/120
Frequenz	Hz	50/60
Leistung	W	2200
Temperatur	°C	max. 550
Geschwindigkeit	m/min	max. 5
Fügekraft	N	max. 1200
Abmessungen (LxBxH)	mm	370x340x330
Nahtabmessungen (andere Abmessungen auf Anfrage)	mm	15-15-15
Gewicht	kg	9,8
Konformitätszeichen		CE



# PROTON WEDGE

Kompakt,  
leicht,  
handlich

- klein, mit hoher Schweißleistung
- servicefreundlich
- stufenlose Einstellung aller Schweißparameter
- einfache Bedienung
- verschweißbare Materialien PE-LD, PE-HD, PP, ECB, EVA, TPO
- integrierter GPS-Tracker



Der kleine und leichte Heizkeil-Schweissautomat zum Verschweissen von allen thermoplastischen Dichtungsbahnen im Tiefbau. Standort der Maschine abrufbar über die myBAK App.

#### Technische Daten

Spannung	V	230
Frequenz	Hz	50/60
Leistung	W	900
Temperatur	°C	max. 420
Geschwindigkeit	m/min	max. 2,5
Fügekraft	N	max. 1200
Abmessungen (L x B x H)	mm	370 x 435 x 280
Nahtabmessungen (andere Abmessungen auf Anfrage)	mm	15 – 15 – 15
Gewicht	kg	9,5
Konformitätszeichen		CE

# COMON 2

## Anpassungsfähig, robust, effizient

- optimales Preis-Leistungs-Verhältnis
- hohe Schweissleistung
- baustellenerprobte Elektronik, servicefreundlich
- verschleissfreier Servomotor
- stufenlose Fügekräfteeinstellung
- stabiles, leichtes und kompaktes Design
- verschweisbare Materialien:  
PE-LD, PE-HD, PE-C, PVC-P, PP,  
ECB, EVA, TPO
- schweisbare Dicke HD-PE: 1,0–3,0 mm



Einfache Bedienung, kombiniert mit dem wartungsfreien Servomotor und der erprobten baustellen-gerechten Elektronik ideal für aussergewöhnliche Beanspruchungen.

### Technische Daten

Spannung	V	230
Frequenz	Hz	50/60
Leistung	W	1700
Temperatur	°C	20–420
Geschwindigkeit	m/min	0,8–5,0
Fügekraft	N	max. 1400
Abmessungen (L x B x H)	mm	460 x 300 x 330
Nahtabmessungen (andere Abmessungen auf Anfrage)	mm	15–15–15
Gewicht	kg	14
Konformitätszeichen		CE

# COMON3

**Stark,  
schnell,  
innovativ**

- hohe Schweissleistung, Geschwindigkeit und Qualität
- digitale Anzeige der Temperatur, Geschwindigkeit und Fügekraft
- einfaches wechseln des Heizkeiles, da steckbar
- verschweisbare Materialien: PE-LD, PE-HD, PP, ECB, EVA, TPO
- schweisbare Dicke HD-PE: 1,0–3,0mm
- integrierter GPS-Tracker – Standort der Maschine zu jedem Zeitpunkt abrufbar
- Kit erhältlich für das Vorwärmen/Trocknen mit einem Handgerät



Der starke und schnelle Heizkeil-Schweissautomat mit dem optimalen Preis-Leistungs-Verhältnis. Durch den kraftvollen und verschleissfreien Servo Motor ist der ComOn3 für die anspruchsvollsten Baustellen geeignet.

#### Technische Daten

Spannung	V	230
Frequenz	Hz	50/60
Leistung	W	2100/1700
Temperatur	°C	20–460
Geschwindigkeit (umschaltbar)	m/min	5/10
Heizkeillänge	mm	100/80
Fügekraft	N	1500
Abmessungen (L x B x H)	mm	450 x 280 x 350
Nahtabmessungen (andere Abmessungen auf Anfrage)	mm	15–15–15
Gewicht	kg	18,5
Konformitätszeichen		CE

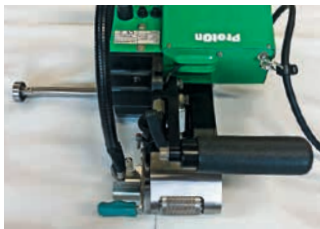
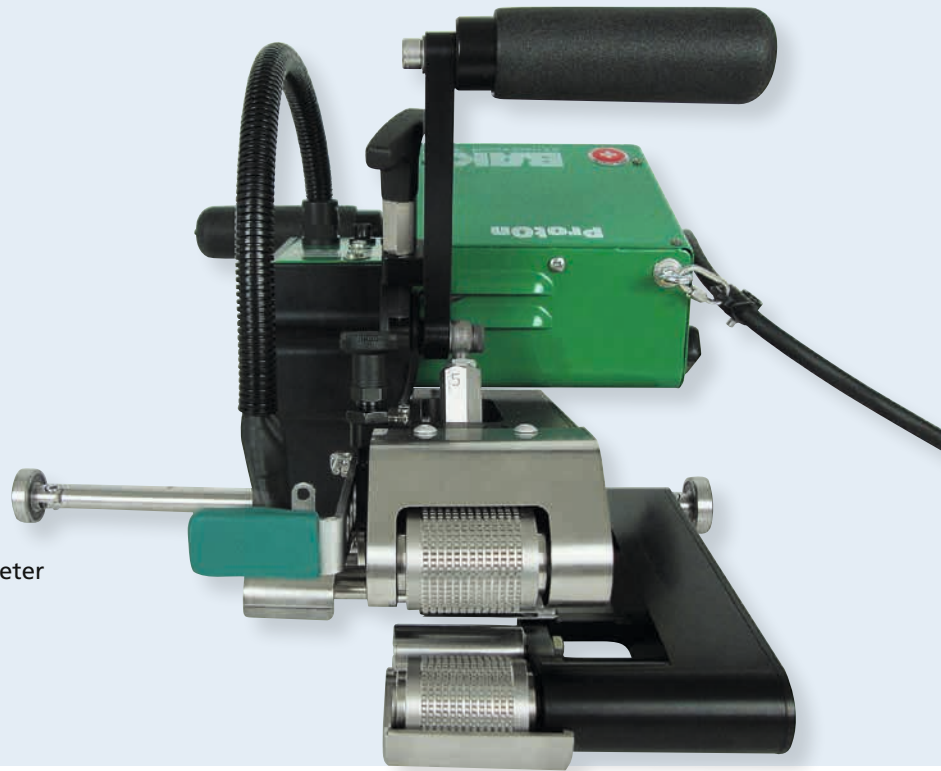
Auf Anfrage ist eine Version mit Aufzeichnung aller Schweissdaten erhältlich.



# PROTON PRE FAB

**Zuverlässig,  
effizient,  
innovativ**

- klein, leicht und schnell
- Antrieb bürstenlos
- Zum Vorkonfektionieren von dünnem Material
- einfache Bedienung
- stufenlose Einstellung aller Schweißparameter
- verschweißbare Materialien PE-LD, PE-HD, PVC-P, PP, ECB, EVA, TPO
- integrierter GPS-Tracker



Der kleine und leichte Schweißautomat zum Vorkonfektionieren von dünnen Materialien. Perfekte Schweißnähte mit hoher Schweißgeschwindigkeit. Standort der Maschine abrufbar über die myBAK App.

## Technische Daten

Spannung	V	230
Frequenz	Hz	50/60
Leistung	W	900
Temperatur	°C	max. 300
Geschwindigkeit	m/min	max. 10
Fügekraft	N	max. 800
Abmessungen (L x B x H)	mm	370 x 435 x 280
Nahtabmessungen (andere Abmessungen auf Anfrage)	mm	35
Gewicht	kg	11
Konformitätszeichen		CE

# TESTON

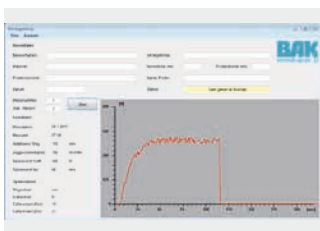
**Zuverlässig,  
handlich,  
präzise**



- für Zug- und Schälversuche
- einfaches Einspannen der Prüflinge
- Speicherung der Daten mittels USB-Schnittstelle
- Ausdruck der Messungen als Grafik
- drehbare Klemmbacken



Das Zugprüfgerät Typ TestOn zur Qualitätskontrolle Ihrer Schweißnaht mit einfachster Bedienung. Hohe Genauigkeit und Aufzeichnung auch auf der Baustelle.



#### Technische Daten

Spannung	V	120/230
Frequenz	Hz	50/60
Leistung	W	250
Zugkraft auf Messdose	N	max. 2000
Fahrgeschwindigkeit	mm/min	max. 200
Fahrweg absolut	mm	max. 450
Abmessungen (LxBxH)	cm	105x15x16
Gewicht	kg	14,8
Anzahl gespeicherte Messungen		max. 64
Externe Speicherung		USB-Stick
Schutzklasse I		⊕
Konformitätszeichen		CE



# SOLON

Überlegen,  
schnell,  
zuverlässig

- zum Verschweissen von thermoplastischen Fussböden und Linoleum
- Einstellung von Geschwindigkeit, Luftmenge und Temperatur mit Potentiometer
- Anfahrautomatik
- optischer Wandabschalter
- integrierte Abroll- und Abhebevorrichtung



Hohe Schweissleistung dank starkem Heissluftgebläse. Dank bewährter und sicherer Technologie sehr einfach zu bedienen.

#### Technische Daten

Spannung	V	230/120
Frequenz	Hz	50/60
Leistung	W	3500/2900
Temperatur	°C	20–600
Geschwindigkeit	m/min	0,5–12
Luftmenge max. (20°C)	l/min	500
Luftmenge	%	50–100 stufenlos
Emissionspegel LpA	dB	64
Abmessungen (LxBxH)	mm	460 x 360 x 500
Gewicht	kg	16 mit 5 m Kabel
Schutzklasse I		⊕

# ROTON

Handlich,  
präzise,  
zuverlässig

- zum Fräsen von allen Fussbodenbelägen
- ermöglicht auch Fräsen entlang der Wand
- integrierter Staubabzug
- umschaltbare Fräsdrehzahl
- Dreipunktauflage gleicht Unebenheiten aus
- einstellbare Führungsrollen ermöglichen auch das Fräsen von Noppenbelägen
- einfaches Austauschen des Fräsblattes



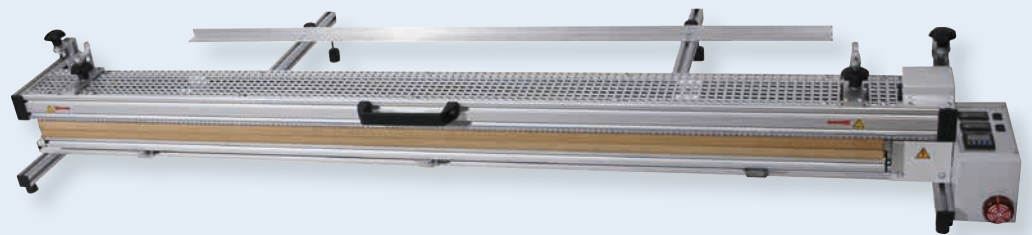
Die zuverlässige Fugenfräse zum staubfreien Fräsen von allen Fussbodenbelägen.

#### Technische Daten

Spannung	V	230/120
Frequenz	Hz	50/60
Leistung Stufe 1	W	350
Leistung Stufe 2	W	700
Fräsdrehzahl Stufe 1	U/min	14800
Fräsdrehzahl Stufe 2	U/min	18500
Emissionspegel LpA	dB	78
Tiefeneinstellung	mm	0–4, stufenlos
Abmessungen (LxBxH)	mm	210x210x262
Gewicht	kg	4,8 mit 3 m Kabel
Konformitätszeichen		CE

# HEIZLEISTEN

**Wirtschaftlich,  
universell,  
kostengünstig**



- elektronisch geregelter Heizstab
- digitale Anzeige von eingestellter und aktueller Temperatur
- Zeitschaltuhr mit akustischem Alarm
- Parallelanschlag als Zubehör



Die Tischheizleiste zum Biegen von thermoplastischen Materialien bis zu einer Stärke von 12 mm und Folien bis 1 mm.

Technische Daten		Tischheizleiste Einfachheizung	Tischheizleiste Unter- und Oberheizung
Spannung	V	230	230
Frequenz	Hz	50/60	50/60
Leistung	W	500–1600 abhängig von Arbeitsbreite	1400–3200
Max. Arbeitsbreite	mm	1000, 2000, 3000	1000, 2000, 3000
Max. Plattenstärke	mm	6	12
Gewicht	kg	7–24	22–46
Schutzklasse I		⊕	⊕

# ZUBEHÖR



**Andrückrolle 28 mm  
(Silikon)**  
Best.-Nr. 5106977



**Andrückrolle (Messing)**  
Best.-Nr. 5106972



**Winkeldüse  
(Ø 32 mm) 20 mm 90°  
aufschiebbar**  
Best.-Nr. 5107124



**Andrückrolle 40 mm  
(Silikon)**  
Best.-Nr. 5106975



**Kehlnahtstreicher**  
Best.-Nr. 5201324



**Winkeldüse  
(Ø 32 mm) 20 mm 60°  
aufschiebbar**  
Best.-Nr. 5107125



**Andrückrolle 28 mm  
(PTFE)**  
Best.-Nr. 5106976



**Kantenhobel**  
Best.-Nr. 5201445



**Breitschlitzdüse  
(Ø 32 mm)  
30 x 2 mm 15°  
aufschiebbar**  
Best.-Nr. 5105494



**Andrückrolle 40 mm  
(PTFE)**  
Best.-Nr. 5106971



**Fugenhobel**  
Best.-Nr. 5106966



**Breitschlitzdüse  
(Ø 32 mm) 40 mm  
aufschiebbar**  
Best.-Nr. 5107132



**Power-Andrückrolle**  
Silikon 40 mm Best.-Nr. 5106983  
PTFE 40mm Best.-Nr. 5106984



**Viertelmondmesser**  
Best.-Nr. 5106969



**Breitschlitzdüse  
(Ø 32 mm) 40 mm  
gelocht  
aufschiebbar**  
Best.-Nr. 5107133



**Andrückrolle 80 mm  
(Silikon)**  
Best.-Nr. 5106974



**Abstossschlitten**  
Best.-Nr. 5200092



**Winkeldüse SP20**  
rechts Best.-Nr. 6660004  
links Best.-Nr. 6660005



**Andrückrolle 90 mm  
(PTFE)**  
Best.-Nr. 5800226



**Breitschlitzdüse  
(Ø 32 mm) 20 mm  
aufschiebbar**  
Best.-Nr. 5107123



**Breitschlitzdüse  
(Ø 50 mm) 70 x 10 mm**  
Best.-Nr. 5107258

# ZUBEHÖR



**Breitschlitzdüse**  
(Ø 50 mm) 75 x 2 mm  
Best.-Nr. 5107266



**Heftzieddüse**  
schraubbar M14  
Best.-Nr. 5106988



**Adapter mit Gewinde**  
M10 (Ø 32 mm)  
Best.-Nr. 5201013



**Breitschlitzdüse**  
(Ø 50 mm) 150 x 12 mm  
Best.-Nr. 5107270



**Ziehdüse**  
schraubbar M14  
Rund 3 mm Best.-Nr. 5113876  
Rund 4 mm Best.-Nr. 5113874  
Rund 5 mm Best.-Nr. 5113875



**Adapter mit Gewinde**  
M14 (Ø 32 mm)  
Best.-Nr. 5201014



**Rohrdüse**  
(Ø 32 mm) 5 mm  
aufschiebbar  
Best.-Nr. 5100303



**Ziehdüse mit Heftschnabel**  
schraubbar M14  
Rund 3 mm Best.-Nr. 5113666  
Rund 4 mm Best.-Nr. 5113399  
Rund 5 mm Best.-Nr. 5113873



**Siebreflektor 10 x 12 mm**  
(Ø 8,25 mm)  
aufschiebbar  
auf Rohrdüse 5 mm  
Best.-Nr. 5107324



**Heftdüse**  
aufschiebbar  
auf Rohrdüse 5 mm  
Best.-Nr. 5106996



**Ziehdüse ohne Heftschnabel**  
schraubbar M14  
Profil 5,7 mm Best.-Nr. 5113877  
Profil 7,0 mm Best.-Nr. 5106986



**Siebreflektor**  
(Ø 32 mm) 35 x 20 mm  
Best.-Nr. 6107338



**Schnellschweisssdüse**  
aufschiebbar  
auf Rohrdüse 5 mm  
Rund 3 mm Best.-Nr. 5106989  
Rund 4 mm Best.-Nr. 5106990  
Rund 5 mm Best.-Nr. 5106991



**Ziehschweisssdüse mit Heftschnabel**  
schraubbar M14  
Profil 5,7 mm Best.-Nr. 5113670  
Profil 7,0 mm Best.-Nr. 5113671



**Siebreflektor**  
(Ø 32 mm) 50 x 35 mm  
Best.-Nr. 6107337



**Schnellschweisssdüse**  
aufschiebbar  
auf Rohrdüse 5 mm  
Profil 5,7 mm Best.-Nr. 5106992  
Profil 7,0 mm Best.-Nr. 5106993



**Adapterwinkel**  
25° abgewinkelt  
für Ziehschweisssdüse M14  
Best.-Nr. 5201020



**Schaber kurz 100 mm**  
Best.-Nr. 5200142



**Rohrdüse 5 mm**  
schraubbar M14  
Best.-Nr. 5105622



**Adapterwinkel**  
40° abgewinkelt  
für Ziehschweisssdüse M14  
Best.-Nr. 5201021



**Schaber lang 220 mm**  
Best.-Nr. 5200143





**Schaber**  
Best.-Nr. 5106967



**Keder Kit PlanOn**  
20 mm Best.-Nr. 5230189  
30 mm Best.-Nr. 5230192  
40 mm Best.-Nr. 5230193



**JAMAS-Dichtungsbahnschneidegerät**  
Best.-Nr. 5201230



**Schaber 2-kant**  
Best.-Nr. 5201470



**Führungsstab ProtOn / SteepOn**  
Best.-Nr. 6600298



**Testnadel PVC**  
Best.-Nr. 5201700



**Schaber 3-kant**  
Best.-Nr. 5201440



**Laufhilfe MicOn**  
Best.-Nr. 6600319



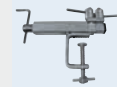
**Testnadel PE**  
Best.-Nr. DX073



**Schaber mit Doppelgriff**  
Best.-Nr. 5200140



**Bitumenschweisszubehör LarOn**  
80 mm Best.-Nr. 6108923  
100 mm Best.-Nr. 6108924



**Handy-Zugprüfgerät**  
Best.-Nr. 5200171



**Schweissnahthobel**  
Best.-Nr. 5200146



**Metallkiste RiOn / ErOn**  
Best.-Nr. 5201000



**Verlegeklaue**  
Best.-Nr. DX071



**Folienmesser mit Hülle**  
Best.-Nr. 5800000



**Metallkiste LarOn**  
Best.-Nr. 5201001



**Hartmetallfräser zu RotOn**  
Rund 2,8 mm 6102403  
Rund 3,5 mm 6102405  
Trapez 3,5 mm 6102401



**Saumzubehör PlanOn**  
Einstellbar für Saumbreiten 20, 25, 30, 35, 40 mm  
Best.-Nr. 5230109



**Metallkiste PlanOn / RoofOn / ComOn / SteepOn / ProtOn**  
Best.-Nr. 5201008  
**RoofOn Multi**  
Best.-Nr. 5232551



**Schweisdraht**  
Verschiedene Arten, Formen und Farben

# EINBLICK IN DIE EXTRUDER LINIE

## MICRO

Klein,  
leicht,  
einmalig

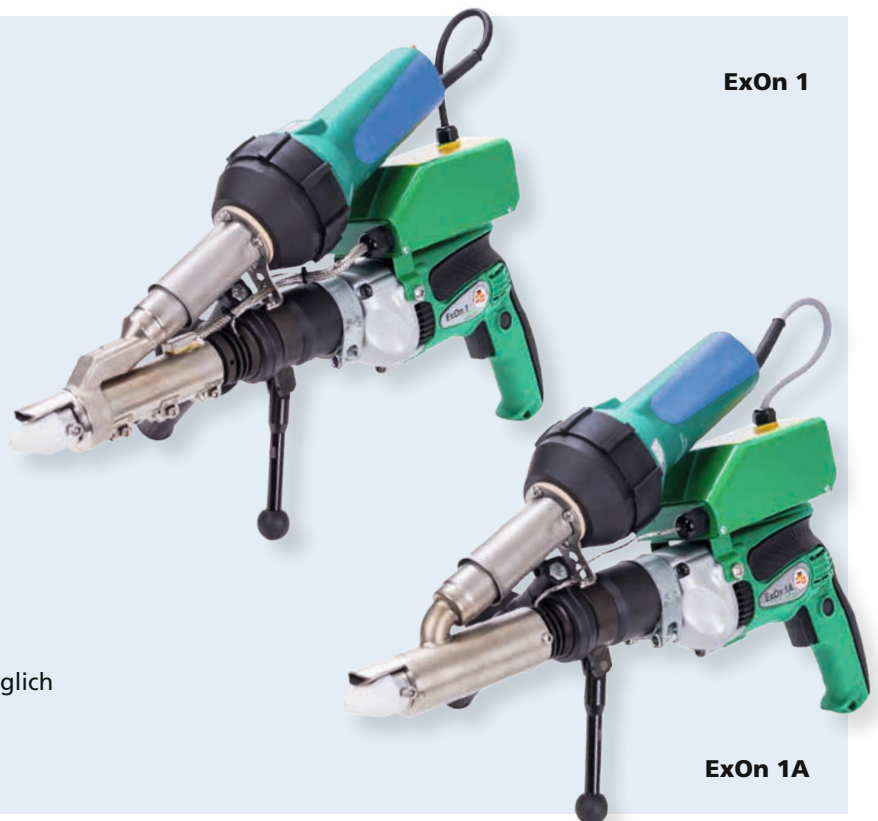
- zum Verschweissen von PE, PP, PVDF und PVC
- Luft- und Masstemperatur getrennt regelbar
- mit Eigenluftversorgung eingebaut in der Steuerbox
- Bürstenloser Motor für Antrieb und Gebläse



## EXON 1/1A

Handlich,  
ausfallsicher,  
leistungsstark

- Luft- und Masstemperatur getrennt regelbar (ExOn 1)
- Luftbeheizt (ExOn 1A)
- 360° Drehung vom Schweissschuh möglich
- 2x Schweisschuhe inkl.
- grosse Zubehör Range erhältlich



ExOn 1

ExOn 1A

## EXON 2/2A

Flexibel,  
ergonomisch,  
effizient

- Luft- und Masstemperatur getrennt regelbar (ExOn 2)
- Luftbeheizt (ExOn 2A)
- 360° Drehung vom Schweisssschuh möglich (ExOn 2A)
- 2x Schweisssschuhe inkl.
- wahlweise für 3 und 4 mm oder 4 und 5 mm Draht
- grosse Zubehör Range erhältlich



ExOn 2



ExOn 2A

## EXON C3

Kompakt,  
leise,  
hoher Ausstoss

- einfache Handhabung
- integrierte Lampe
- hohe Luftmenge
- perfekt für enge Platzverhältnisse



# HeatOn-GROUP

— YOUR BEST CHOICE —

Consulting – Sales – Training – Service – Development

Beratung – Verkauf – Schulung – Service – Entwicklung

**BAK**  
www.bak-ag.com 

**DOHLE**  
www.dohle-extruder.de

**HERZ**  
www.herz-gmbh.com



## **BAK Technology AG**

Industriestrasse 6  
6064 Kerns/Switzerland

Tel. ++41 (0)41 661 22 50, Fax ++41 (0)41 661 22 51  
e-mail [info@bak-ag.com](mailto:info@bak-ag.com)