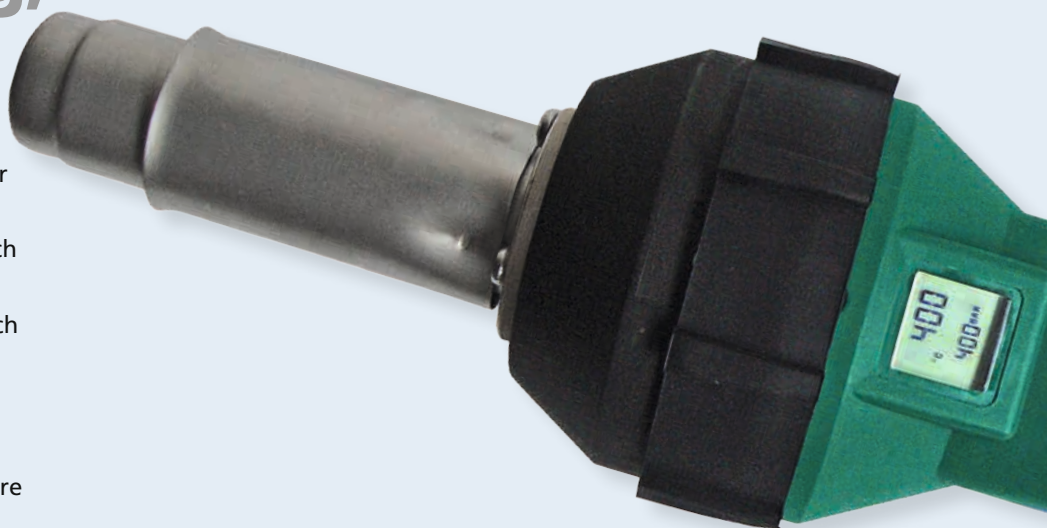


Heissluftschweissgerät

RION DIGITAL

Ergonomisch,
zuverlässig,
präzise

- digitale Anzeige von eingestellter und aktueller Temperatur
- stufenlos einstellbare, elektronisch geregelte Temperatur
- ermüdungsfreies Schweißen durch ergonomische Handgriffform
- leicht und handlich
- höchste Qualität
- Heizelementrohr für aufschiebbar oder aufschraubbare Düsen
- grosse Zubehör-Range



Schweißen leicht gemacht! Das praktische digitale Handgerät mit ergonomischer Handgriffform zum Verschweißen jeglicher thermoplastischer Kunststoffe.

Technische Daten

Spannung	V	120/230
Frequenz	Hz	50/60
Leistung	W	1600
Temperatur	°C	20–600
Luftmenge	l/min	ca. 250
Druck stat.	Pa	ca. 3000 nach Einlaufen
Emission	dB	64
Abmessungen	mm	100 x 340, Handgriff Ø 56
Gewicht	kg	1,3 mit Kabel
Konformitätszeichen		CE

Auf Wunsch auch mit
bürstenlosem Motor
erhältlich.