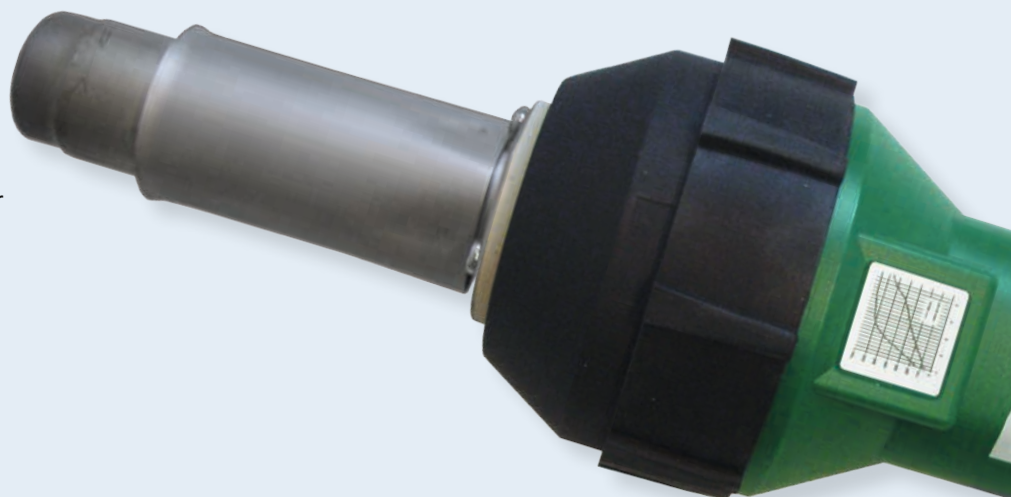


# RION

## Baustellenerprobt, kostengünstig, handlich

- optimales Preis-/Leistungsverhältnis
- grosse Wirtschaftlichkeit dank hoher Schweissgeschwindigkeit
- stufenlos einstellbare Temperatur
- ermüdungsfreies Schweißen durch ergonomische Handgriffform
- höchste Qualität
- Heizelementrohr für aufschiebbar oder aufschraubbare Düsen
- grosse Zubehör-Range



Das leistungsstarke Handgerät zum Verschweißen von thermoplastischen Kunststoffen für Dachdecker, Fussbodenleger, Planenverarbeiter, Kunststoffverarbeiter und viele mehr.

### Technische Daten

Spannung	V	120/230
Frequenz	Hz	50/60
Leistung	W	1600
Temperatur	°C	20–650
Luftmenge	l/min	ca. 250
Druck stat.	Pa	ca. 3000 nach Einlaufen
Emission	dB	64
Abmessungen	mm	100 x 340, Handgriff Ø 56
Gewicht	kg	1,3 mit Kabel
Konformitätszeichen		CE

Auf Wunsch auch mit  
bürstenlosem Motor  
erhältlich.