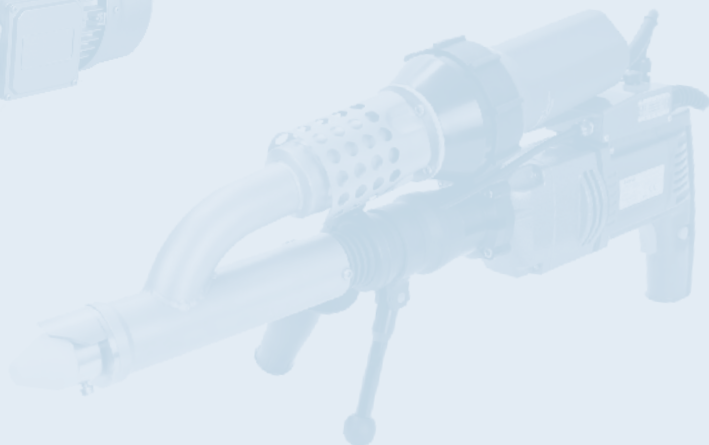
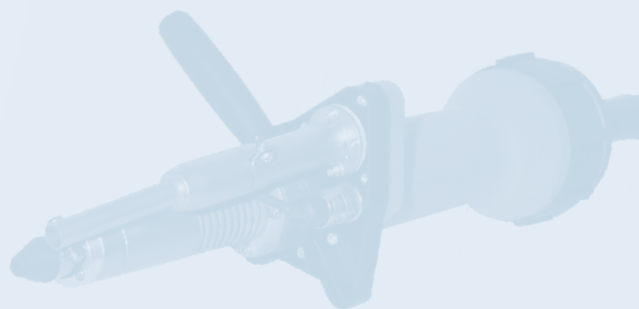
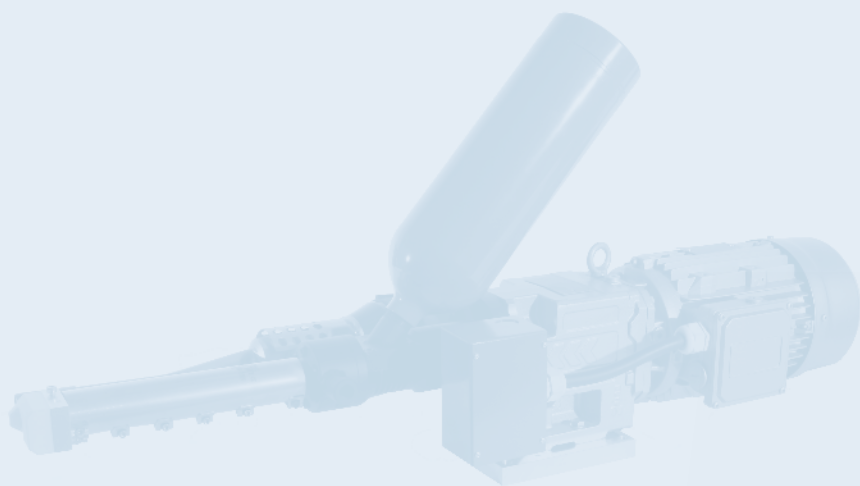


# HEAT ON

## Kunststoff-Schweissextruder und Industrieextruder



# BAK

[www.bak-ag.com](http://www.bak-ag.com)



BAK Technology AG  
Industriestrasse 6  
6064 Kerns / Switzerland

E-Mail [info@bak-ag.com](mailto:info@bak-ag.com)  
Telefon +41 (0)41 661 22 50  
Fax +41 (0)41 661 22 51

*quality  
wins!*

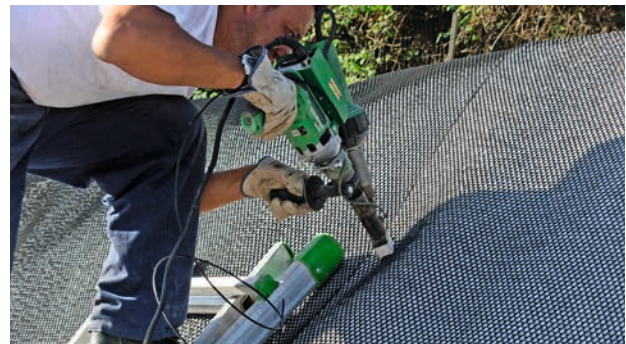
# HEAT ON HIGHLIGHT DER EXTRUDER

- Mit bürstenlosem Motor für Vorheizung
- Das Thermoelement befindet sich direkt in der Masse, so ist eine genaue Temperaturkontrolle und -anzeige garantiert
- Kaltstartschutz mittels Masse- und Lufttemperaturüberwachung
- Alle Typen können mit einem drehbaren Kopf (360°) mit integrierter Luftdüse ausgerüstet werden, somit ist das Schweißen in alle Richtungen möglich
- Keine Verschleissteile im Draht-einzug

Für mehr Informationen  
besuchen Sie unsere  
Website

[www.bak-ag.com](http://www.bak-ag.com)

Wir entwickeln individuelle  
Geräteausführungen,  
zugeschnitten auf spezielle  
Anforderungsprofile.



# MICRO

Klein,  
leicht,  
einmalig

- zum Verschweissen von PE, PP, PVDF und PVC
- Luft- und Masstemperatur getrennt regelbar
- mit Eigenluftversorgung eingebaut in der Steuerbox
- Bürstenloser Motor für Antrieb und Gebläse



Weltweit der kleinste und leichteste Handschweissextruder. Geringes Gewicht von nur 2,3 kg, Ausstoss bis zu 0,5 kg/h.

#### Technische Daten

Spannung	V	230
Frequenz	Hz	50/60
Leistung	W	1300
Ausstoss bei HDPE	kg/h	0,1–0,5
Schweisszusatz	mm	3 und 4 rund
Abmessungen Extruder (LxBxH)	mm	410x75x100
Abmessungen Steuerbox (LxBxH)	mm	530x210x410
Gewicht Extruder	kg	2,3
Gewicht Steuerbox	kg	20 mit 5 m Kabel
Schutzklasse I		⊕
Konformitätszeichen		CE

# EXON 1/1A

**Handlich,  
ausfallsicher,  
leistungsstark**

- Luft- und Massetemperatur getrennt regelbar (ExOn 1)
- Luftbeheizt (ExOn 1A)
- 360° Drehung vom Schweissschuh möglich
- 2x Schweisschuhe inkl.
- grosse Zubehör Range erhältlich



ExOn 1 \*\*\*

ExOn 1A \*



Schweissen ist in engen Platzverhältnissen leicht möglich. Der leistungsstarke Motor und die wenigen elektronischen Bauteile machen den Extruder ausfallsicher und langlebig.

Technische Daten		ExOn 1	ExOn 1A
Spannung	V	230 oder 120	230 oder 120
Frequenz	Hz	50/60	50/60
Leistung	W	2640	2320
Ausstoss mit HDPE	kg/h	max. 1,2	max. 1,2
Schweisszusatz	mm	3 und 4 rund	3 und 4 rund
Abmessungen (L x B x H)	mm	500 x 100 x 340	500 x 100 x 340
Gewicht	kg	5	5
Vorheizung		bürstenlos	Bürsten
Schweissmaterialien		PE, PP, PVDF, PVC	PE, PP
Schutzklasse I		⊕	⊕
Konformitätszeichen		CE	CE

\* luftbeheizter Handextruder

\*\*\* Extruder kann auf Wunsch mit digitaler Anzeige der Lufttemperatur geliefert werden.

# EXON 2/2A

**Flexibel,  
ergonomisch,  
effizient**

- Luft- und Masstemperatur getrennt regelbar (ExOn 2)
- Luftbeheizt (ExOn 2A)
- 360° Drehung vom Schweissschuh möglich (ExOn 2A)
- 2x Schweisschuhe inkl.
- wahlweise für 3 und 4 mm oder 4 und 5 mm Draht
- grosse Zubehör Range erhältlich



ExOn 2



ExOn 2A \*



Durch die kompakten Dimensionen sowie dem hohen Ausstoss von bis zu 2 kg/h entsteht ein aussergewöhnlich flexibler Extruder, der in vielen Bereichen einsetzbar ist.



Technische Daten		ExOn 2	ExOn 2A
Spannung	V	230	230
Frequenz	Hz	50/60	50/60
Leistung	W	3600	3100
Ausstoss mit HDPE	kg/h	max. 2	max. 2
Schweisszusatz	mm	4 oder 5** rund	4 oder 5** rund
Abmessungen (L x B x H)	mm	560 x 120 x 350	560 x 120 x 350
Gewicht	kg	7	7
Vorheizung		bürstenlos	Bürsten
Schweissmaterialien		PE, PP, PVDF, PVC	PE, PP
Schutzklasse I		⊕	⊕
Konformitätszeichen		CE	CE

\* luftbeheizter Handextruder  
\*\* bei Bestellung angeben

# EXON 3/3A

Preiswert,  
bedienerfreundlich,  
effizient

- Luft- und Massetemperatur getrennt regelbar (ExOn 3)
- Luftbeheizt (ExOn 3A)
- 2x Schweisschuhe inkl. (ExOn 3)
- 1x Schweissschuh inkl. (ExOn 3A)
- Preis/Leistungsverhältnis unschlagbar
- grosse Zubehör Range erhältlich



ExOn 3



ExOn 3A \*



Der kostengünstige Extruder mit hoher Leistung.

Technische Daten		ExOn 3	ExOn 3A
Spannung	V	230	230
Frequenz	Hz	50/60	50/60
Leistung	W	3700	3600
Ausstoss mit HDPE	kg/h	max. 3	max. 3
Schweisszusatz	mm	4 oder 5** rund	4 oder 5** rund
Abmessungen (L x B x H)	mm	650 x 120 x 360	650 x 120 x 360
Gewicht	kg	8	8
Vorheizung		bürstenlos	Bürsten
Schweissmaterialien		PE, PP, PVDF, PVC	PE, PP
Schutzklasse I		⊕	⊕
Konformitätszeichen		CE	CE

\* luftbeheizter Handextruder  
 \*\* bei Bestellung angeben

# EXON C3

Kompakt,  
leise,  
hoher Ausstoss



- einfache Handhabung
- integrierte Lampe
- hohe Luftmenge
- perfekt für enge Platzverhältnisse



Der sehr kompakte und wirtschaftliche Handextruder mit hoher Performance. Die Geräuschemissionen sind viel kleiner als vergleichbare Produkte auf dem Markt. Dank der integrierten Lampe ist der Überblick auch in dunklen Ecken immer gewährleistet.

#### Technische Daten

Spannung	V	230
Frequenz	Hz	50/60
Leistung	W	3500
Ausstoss	kg/h	1-3.3
Temperatur Bereich Masse	°C	150-350
Luftmengen Bereich	l/min	300-500
Temperatur Bereich Luft	°C	40-450
Lautstärke	dB	75
Abmessungen (LxBxH)	mm	500x100x240
Gewicht	kg	7,3

# EXON 5/6

**Robust,  
zuverlässig,  
stark**

- für Granulat (ExOn 6) oder 5 mm Schweissdraht (ExOn 5)
- 2x Schweisschuhe inkl.
- grosse Zubehör Range erhältlich

ExOn 5



ExOn 6



Der extrem leistungsstarke Extruder garantiert eine hohe Wirtschaftlichkeit. Durch die Leistung und die Länge perfekt geeignet für den Tiefbau.

Technische Daten		ExOn 5	ExOn 6
Spannung	V	230 oder 400	230 oder 400
Frequenz	Hz	50/60	50/60
Leistung	W	5300	5300
Ausstoss mit HDPE	kg/h	max. 5	max. 6
Schweisszusatz	mm	5 rund	Granulat
Abmessungen (LxBxH)	mm	660x126x448	660x126x365/600
Gewicht	kg	11	12
Vorheizung		bürstenlos	bürstenlos
Schweissmaterialien		PE, PP	PE, PP
Schutzklasse I		⊕	⊕
Konformitätszeichen		CE	CE



# HS28

**Einzigartig,  
leistungsstark,  
benutzerfreundlich**

- höchste Leistung
- flexibler Einsatz dank fahrbarer Kontrollbox
- bürstenloser Motor
- einfache Bedienung



Der Heizschlauchextruder mit der grössten Leistung (12 kg/h) auf dem Markt. Einfache Handhabung durch geringes Gewicht des Schweisskopfes (ca. 6 kg).

#### Technische Daten

Spannung	V	3x400
Frequenz	Hz	50/60
Leistung	W	11 000
Ausstoss	kg/h	max. 12
Schweisszusatz		Granulat
Abmessungen (L x B x H)	mm	1040 x 600 x 660
Gewicht	kg	210
Schutzklasse I		⊕
Konformitätszeichen		CE

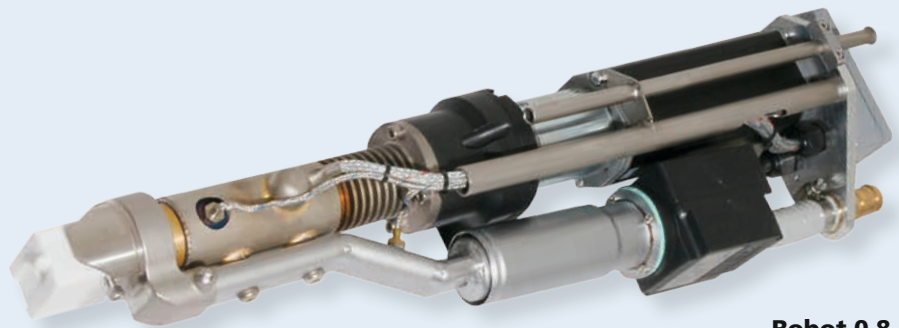
# ROBOT

**Klein,  
universell,  
innovativ**

- für automatisiertes Schweißen
- für 3D-Druck
- geringes Eigengewicht
- einfache Ansteuerung



**Robot 0,4**  
ohne Vorwärmung



**Robot 0,8**  
mit Vorwärmung



Die kleine und vielfältige Extruderlinie zum Ein- und Aufbau in Automatisationsanlagen für den 3D-Druck und das Kunststoffschweißen.

Technische Daten		Robot 0,4 ohne Vorwärmung *	Robot 0,8 ohne Vorwärmung	Robot 0,8 mit Vorwärmung
Spannung	V	230	230	230
Leistung	W	1500	800	3000
Ausstoss	kg/h	max. 0,4	max. 0,8	max. 0,8
Schweisszusatz		4 rund	4 rund	4 rund
Abmessungen (LxBxH)	mm	370x100x120	540x120x100	540x120x180
Gewicht	kg	2,2	4,9	6,5
Schutzklasse I		⊕	⊕	⊕
Konformitätszeichen		CE	CE	CE

Optional: externe Ansteuerung  
\* Version mit Vorwärmung auf Anfrage

# EXON 7/8

**Zuverlässig,  
ausfallsicher,  
kostengünstig**

- für automatisiertes Schweißen
- für 3D-Druck
- für den Aufbau auf Roboterarme
- einfacher Aufbau

ExOn 8



ExOn 7



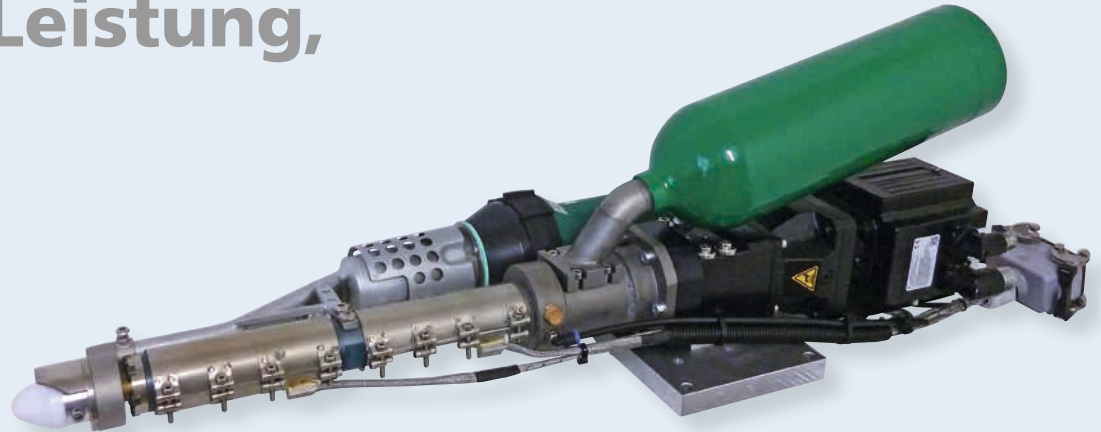
Die benutzerfreundlichen und ökonomischen Industrieextruder zum Einbau in Maschinen oder auf Roboterarme.

Technische Daten		ExOn 7	ExOn 8
Spannung	V	3x400	3x400
Frequenz	Hz	50/60	50/60
Leistung	W	6000	6000
Ausstoss	kg/h	max. 5	max. 6
Schweisszusatz		5 rund	Granulat
Abmessungen (Lx B x H)	mm	846 x 267 x 242	852 x 267 x 242 / 430
Gewicht	kg	40	42
Schutzklasse I		⊕	⊕
Konformitätszeichen		CE	CE

Optional: externe Ansteuerung

# EXON 10

**Grosse Leistung,  
leicht,  
flexibel**



- für automatisiertes Schweißen
- für 3D-Druck
- für den Aufbau auf Roboterarme und einfache Achssysteme
- zwei Heizzonen
- Einzugskühlung möglich
- Einbaulage beliebig



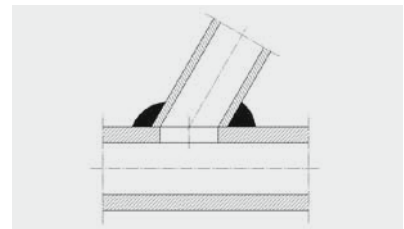
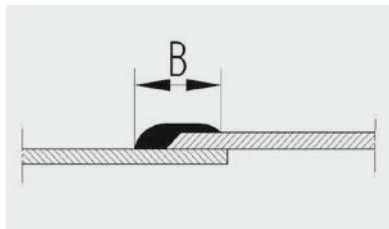
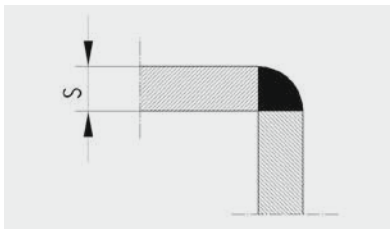
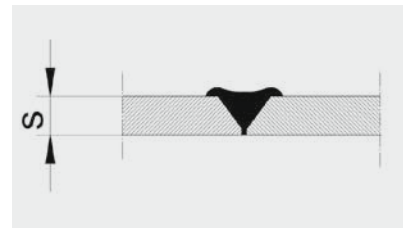
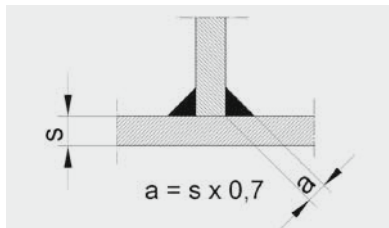
Der flexible Industrieextruder zum Verarbeiten von PE, PP, PVC, TPU, TPE, ABS, PMMA, PA, PC, PET, PLA und vielem mehr.

Technische Daten		
Spannung	V	3x400
Frequenz	Hz	50/60
Leistung	W	5000
Ausstoss	kg/h	max. 6
Schweisszusatz		Granulat
Abmessungen ohne Vorwärmung (LxBxH)	mm	800x300x250
Abmessungen mit Vorwärmung (LxBxH)	mm	820x300x250
Gewicht ohne/mit Vorwärmung	kg	19/22
Schutzklasse I		⊕
Konformitätszeichen		CE

- Optional:
- externe Ansteuerung mit analogem Signal
  - externe Ansteuerung mit gängigen Feldbus-systemen
  - Düse mit Kugelkuppe und Schwenkmesser zum Abschnitt des Extrudates
  - für Einzug von Draht (2x5 mm rund) PP und PE

# ZUBEHÖR

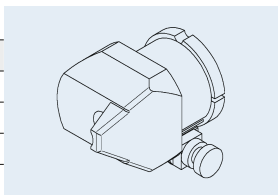
## Schweissschuh-Berechnung



## Typ Micro/Robot 0,4

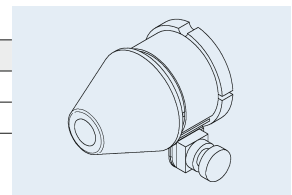
### Schweisschuhe Kehl-Naht

Best.-Nr.	Plattendicke (mm)
D-1175	3-4
D-1176	5-6
D-1177	8
D-1178	10



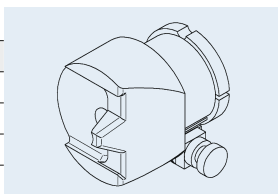
### Schweisschuhe rund

Best.-Nr.	
D-1183	∅ 7 mm
D-1184	∅ 9 mm



### Schweisschuhe V-Naht

Best.-Nr.	Plattendicke (mm)
D-1179	3-4
D-1180	5-6
D-1181	8



### Luftrohr mit Heftdüse

Best.-Nr.	
D-1185	



### Düse

Best.-Nr.	
D-1459	∅ 6 mm
D-1463	∅ 9 mm



# ZUBEHÖR

## Typen ExOn 1–8

### Transportkiste (Metall)

Best.-Nr.	
D-0965	Typ ExOn 1
D-1644	Typ ExOn 2–3
D-1799	Typ ExOn 3A
D-1041	Typ ExOn 5–6
D-2683	Typ ExOn C3



### Drehkopf

Best.-Nr.	
DX321	Typ ExOn 2
DX323	Typ ExOn 3
DX325	Typ ExOn 5–8
DX363	Typ ExOn C3



### Drehkopf, 45° Winkel

Best.-Nr.	
DX326	Typ ExOn 2
DX327	Typ ExOn 2A
DX328	Typ ExOn 3
DX330	Typ ExOn 5–8



### Drehkopf, 90° Winkel

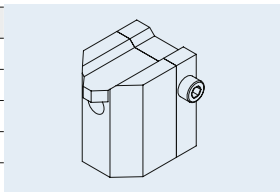
Best.-Nr.	
DX331	Typ ExOn 2
DX332	Typ ExOn 2A
DX333	Typ ExOn 3
DX335	Typ ExOn 5–8



## Schweisschuhe Typen ExOn 1/1A

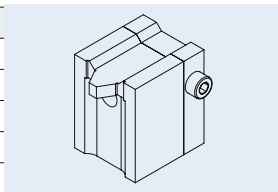
### Kehl-Naht

Best.-Nr.	Plattendicke (mm)
D-0827	5–6
D-0828	8
D-0829	10
D-0830	12
D-1039	15



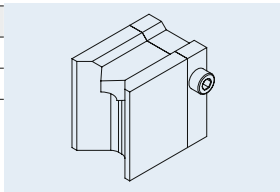
### V-Naht

Best.-Nr.	Plattendicke (mm)
D-0831	5–6
D-0832	8
D-0833	10
D-0834	12



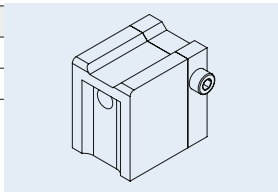
### Eck-Naht

Best.-Nr.	Plattendicke (mm)
D-0837	5–8
D-0838	10–12



### Überlapp-Naht

Best.-Nr.	Nahtbreite (mm)
D-0835	20
D-0836	25

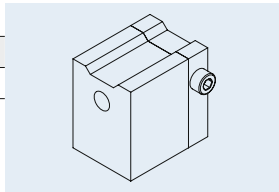


# ZUBEHÖR

## Schweisschuhe Typen ExOn 1/1A

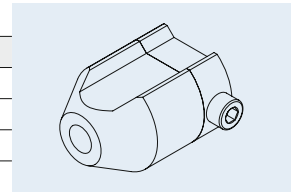
### Rohling

Best.-Nr.	LxB	30x40 mm
D-0842		



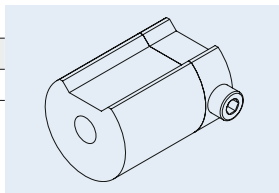
### Rund

Best.-Nr.		
D-0839	∅	10 mm
D-0840	∅	15 mm
D-0841	∅	20 mm



### Rohling rund

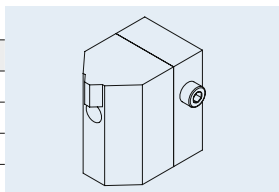
Best.-Nr.		
D-0843	∅	30 mm



## Schweisschuhe Typen ExOn 2-10/Robot 0,8

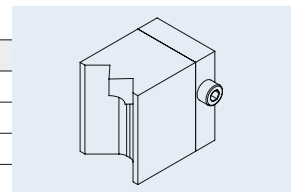
### Kehl-Naht

Best.-Nr.	Plattendicke (mm)
D-0174	5-8
D-0175	10-12
D-0177	15
D-0178	20
D-0179	25
D-0180	30
D-0181	35
D-0182	40



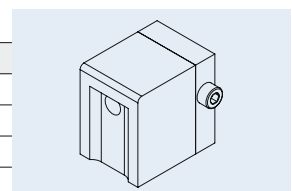
### Eck-Naht

Best.-Nr.	Plattendicke (mm)
D-0195	5-8
D-0196	10
D-0197	15
D-1221	20



### Überlapp-Naht

Best.-Nr.	Nahtbreite (mm)
D-1189	20
D-0192	25
D-0193	30
D-0194	35
D-0599	40
D-1223	45

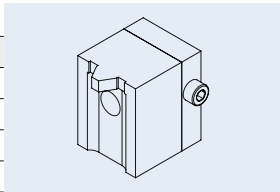


# ZUBEHÖR

## Schweisschuhe Typen ExOn 2-10/Robot 0,8

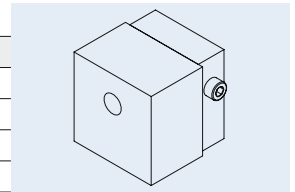
### V-Naht

Best.-Nr.	Plattendicke (mm)
D-0906	5-6
D-0183	8
D-0184	10
D-0185	12
D-0186	15
D-0187	20
D-0188	25
D-0189	30
D-0190	35
D-0191	40



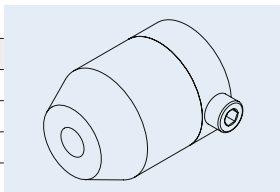
### Rohling

Best.-Nr.	LxB
D-0223	45x30 mm
D-0224	50x40 mm
D-0225	45x45 mm
D-1237	45x50 mm
D-0247	60x70 mm
D-0248	70x80 mm



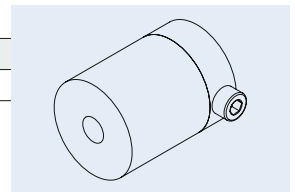
### Rund

Best.-Nr.	Ø
D-0600	15 mm
D-0366	20 mm
D-0337	25 mm



### Rohling rund

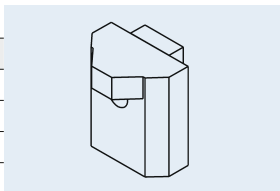
Best.-Nr.	Ø
D-0598	35 mm



## Schweisschuhe Typ HS28

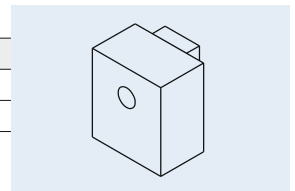
### Kehl-Naht

Best.-Nr.	Plattendicke (mm)
D-1761	30
D-1762	35
D-1763	40



### Rohling

Best.-Nr.	LxB
D-1760	70x60 mm
D-1543	90x80 mm





# ZUBEHÖR

## Typ ExOn 10

**Best.-Nr.**

D-2527

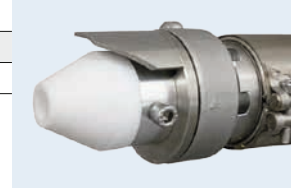
Düse mit Kugel-  
kuppe und  
Schwenkmesser



**Best.-Nr.**

DX355

Drehkopf



**Best.-Nr.**

D-2528

Pneumatik zur  
Betätigung des  
Schwenkmessers



## Typ Robot 0,8

**Best.-Nr.**

DX350

Drehkopf



## Typ ExOn C3

**Best.-Nr.**

D-3113

Führungswagen  
für Kehlnaht



**Best.-Nr.**

D-3112

Bügel für Balancer



# ZUBEHÖR

## Prüfgeräte

### Hochfrequenz-Funkenprüfgerät

Best.-Nr.	
5200229	230V



### Schweisdrahtabrollvorrichtung für 1 Rolle

Best.-Nr.	
5118190	



### Vakuum Pumpe

Best.-Nr.	
DX150	230V
DX096	120V



## Vakuum Prüflocken

### Rechteckig

Best.-Nr.	
DX121	740x280x160 mm



### Rund

Best.-Nr.	
5200306	∅ 210 mm
DX122	∅ 360 mm



### Innenkante

Best.-Nr.	
5200315	



### Aussenkante

Best.-Nr.	
5200330	



### Innenecke unten

Best.-Nr.	
5200310	



### Aussenecke unten

Best.-Nr.	
5200320	



### Innenecke oben

Best.-Nr.	
5200325	



### Aussenecke oben

Best.-Nr.	
5200335	



# HeatOn-GROUP

— YOUR BEST CHOICE —

Consulting – Sales – Training – Service – Development

Beratung – Verkauf – Schulung – Service – Entwicklung

**BAK**  
www.bak-ag.com 

**DOHLE**  
www.dohle-extruder.de

**HERZ**  
www.herz-gmbh.com



## **BAK Technology AG**

Industriestrasse 6  
6064 Kerns/Switzerland

Tel. ++41 (0)41 661 22 50, Fax ++41 (0)41 661 22 51  
e-mail [info@bak-ag.com](mailto:info@bak-ag.com)